



Caldaie a terra a condensazione a gasolio
ideali per la sostituzione
di una vecchia caldaia a gasolio

Power HT OIL: la nuova caldaia a condensazione a gasolio



Power HT OIL

è la nuova caldaia a condensazione a gasolio ad alta efficienza disponibile nella versione solo riscaldamento 24 e 32 kW e riscaldamento con produzione ACS grazie all'abbinamento di un bollitore da 110 o 160 litri.

Modelli		Potenza MAX in riscaldamento kW		Potenza MAX in sanitario kW		Profilo di carico
Power HT OIL 24	solo riscaldamento	23,1	■■■■ B ▲	-	-	-
Power HT OIL 32	solo riscaldamento	30,7	■■■■ B ▲	-	-	-

▲Caldaia in classe A con etichetta di sistema che comprende la sonda esterna fornita DI SERIE

Configurazioni già comprensive di caldaia, bollitore e collegamento caldaia-bollitore

Modelli		Potenza MAX in riscaldamento kW		Potenza MAX in sanitario kW		Profilo di carico
Power HT OIL 24/110	solo riscaldamento e produzione ACS con bollitore	23,1	■■■■ B ▲	23,1	■■■ B	XXL
Power HT OIL 24/160	solo riscaldamento e produzione ACS con bollitore	23,1	■■■■ B ▲	23,1	■■■ B	XXL
Power HT OIL 32/160	solo riscaldamento e produzione ACS con bollitore	30,7	■■■■ B ▲	30,7	■■■ B	XXL

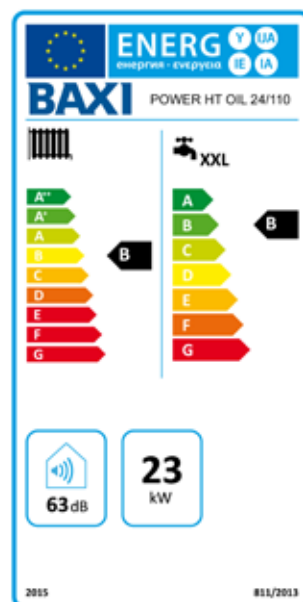
▲Caldaia in classe A con etichetta di sistema che comprende la sonda esterna fornita DI SERIE

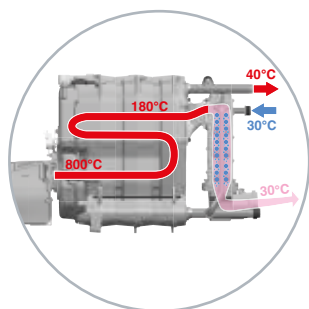
Massima efficienza, consumi ridotti e facilità di installazione

Le caldaie Power HT OIL sono altamente efficienti e consentono un risparmio energetico di almeno il 15% rispetto alle caldaie a gasolio di vecchia generazione.

La **sonda esterna, fornita di serie**, consente di regolare la temperatura di mandata in funzione della temperatura esterna massimizzando così l'efficienza della caldaia.

La caldaia è già equipaggiata con il **bruciatore e gruppo idraulico** comprensivo di vaso di espansione, valvola di sicurezza, manometro elettronico e pompa di circolazione ad alta efficienza.





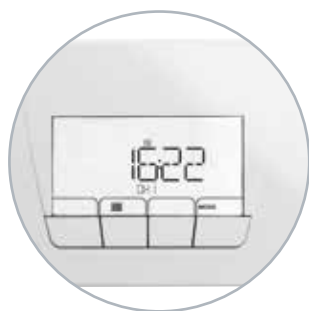
Robustezza, affidabilità e durabilità

Power HT OIL è una caldaia altamente resistente e duratura grazie allo scambiatore di calore in ghisa eutettica e al condensatore fumi in ceramica/carbonio, materiale di altissima qualità, resistenza e ad alta conducibilità termica.



Ridotte emissioni inquinanti

Il bruciatore a basse emissioni di NOx, è conforme ai requisiti che impone la direttiva europea Ecodesign, per una maggiore tutela e rispetto dell'ambiente.



Facile da usare

Il nuovo pannello di controllo, con ampio display LCD permette una facile visualizzazione dei diversi parametri di gestione della caldaia.

L'integrazione di una scheda elettronica aggiuntiva all'interno del pannello comandi, consente di controllare una zona miscelata rendendo possibile la gestione di zone a diverse temperature ad esempio radiatori e impianto a pavimento (accessorio idraulico, pompa e valvola miscelatrice non inclusi).

Power HT OIL		24	32	24/110	24/160	32/160
		Solo Riscaldamento		Riscaldamento e produzione ACS con bollitore		
Portata termica nominale	kW	24	32	24	24	32
Potenza termica utile a potenza termica nom. e regime ad alta temp.* P_d	kW	23,1	30,7	23,1	23,1	30,7
Potenza termica utile al 30% potenza termica nom. e regime a bassa temp.** P_l	kW	7,3	9,6	7,3	7,3	9,6
Classe di efficienza energetica in riscaldamento ▲		B	B	B	B	B
Classe di efficienza energetica in sanitario		-	-	B	B	B
Profilo di carico		-	-	XXL	XXL	XXL
Efficienza energetica stagionale del riscaldamento d'ambiente η_s	%	88	88	88	88	88
Efficienza energetica di riscaldamento dell'acqua η_{wh}	%	-	-	73	73	73
Rendimento a potenza nominale ed in regime di alta temperatura* η_d	%	90,3	89,8	90,3	90,3	89,8
Rendimento al 30% della potenza ed in regime di bassa temperatura** η_l	%	94,6	93,7	94,6	94,6	93,7
Rendimento utile (pci) Pn- temperatura media 70°C	%	96,3	95,8	96,3	96,3	95,8
Rendimento utile (pci) al 30%- temperatura di ritorno 30°C	%	100,9	99,9	100,9	100,9	99,9
Consumo di elettricità degli ausiliari a pieno carico el_{max}	W	179	179	179	179	179
Consumo di elettricità degli ausiliari a carico parziale el_{min}	W	73	78	73	73	78
Livello di potenza acustica all'interno L_{WA}	dB	63	63	63	63	63
Emissioni di ossidi di azoto NOx	mg/kWh	116	116	116	116	116
Peso netto	kg	217	245	291	307	335

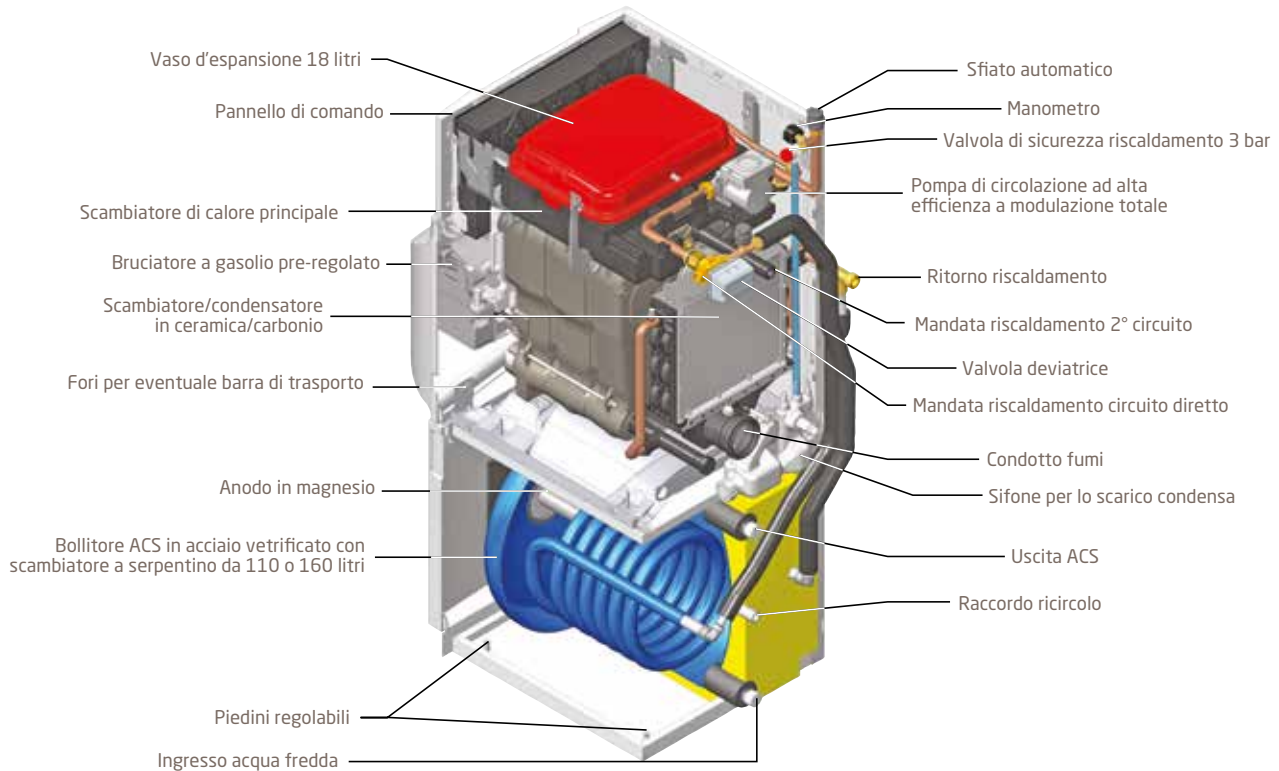
▲ caldaia in classe A con etichetta di sistema che comprende la sonda esterna fornita DI SERIE

* regime ad alta temperatura: temperatura di ritorno all'entrata della caldaia 60°C e temperatura di mandata all'uscita della caldaia 80°C

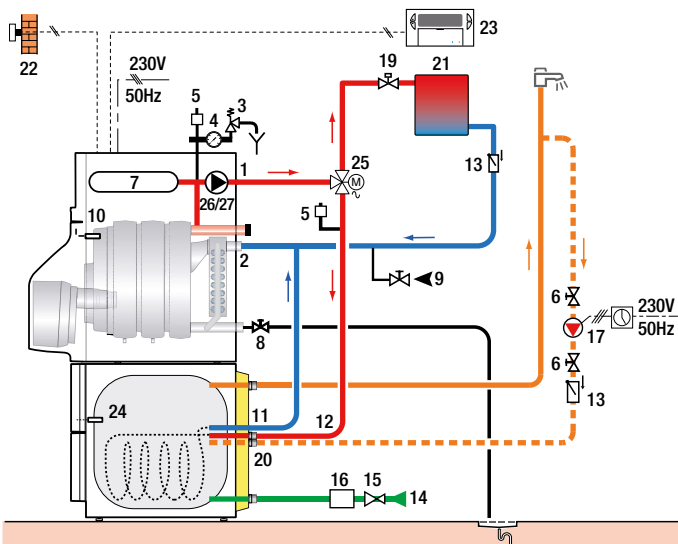
** bassa temperatura: temperatura di ritorno (all'entrata della caldaia) 30°C

Dati tecnici bollitori		24/110	24/160	32/160
Capacità bollitore	l	110	160	160
Portata specifica EN 13203-1	l/min	18	23	24
Portata in continuo $\Delta T=35K$	l/h	530	565	635
Perdita in stand-by $\Delta T 45K$ (EN 625)	W	65,6	75,5	75,5
Superficie di scambio	m ²	0,68	0,95	0,95

Caratteristiche tecniche

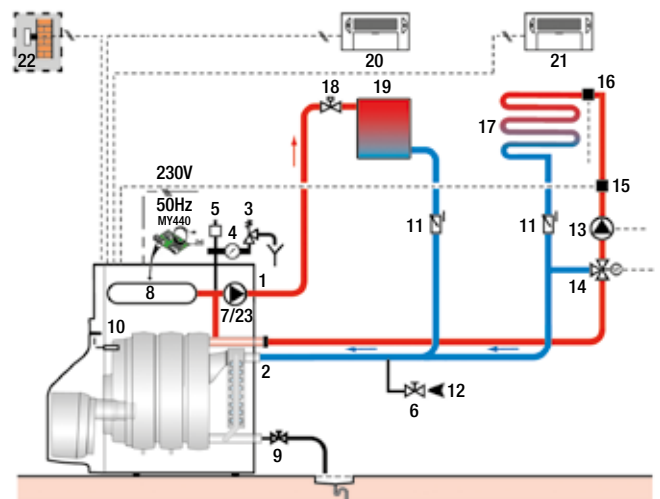


Esempi di schemi di installazione



1 CIRCUITO DIRETTO

- | | |
|---|--|
| 1 Mandata riscaldamento | 20 Ritorno ricircolo ACS |
| 2 Ritorno riscaldamento | 21 Circuito di riscaldamento diretto |
| 3 Valvola di sicurezza a 3 bar | 22 Sonda di temperatura esterna |
| 4 Manometro (non a corredo) | 23 Termostato ambiente programmabile |
| 5 Sfiato automatico | 24 Sonda temperatura ACS (modelli con bollitore) |
| 6 Valvola di intercettazione | 25 Valvola 3 vie |
| 7 Vaso di espansione | 26 Pompa di riscaldamento |
| 8 Rubinetto di scarico (fornito montato) | 27 Pompa di carico sanitario |
| 9 Riempimento circuito di riscaldamento (non a corredo) | |
| 10 Sonda di temperatura caldaia | |
| 11 Ingresso primario scambiatore bollitore ACS | |
| 12 Uscita primario scambiatore bollitore ACS | |
| 13 Valvola di non ritorno | |
| 14 Ingresso acqua fredda sanitaria | |
| 15 Riduttore di pressione (non a corredo) | |
| 16 Gruppo con valvola di sicurezza (non a corredo) | |
| 17 Pompa ricircolo sanitario (non a corredo) | |
| 19 Valvola termostatica | |

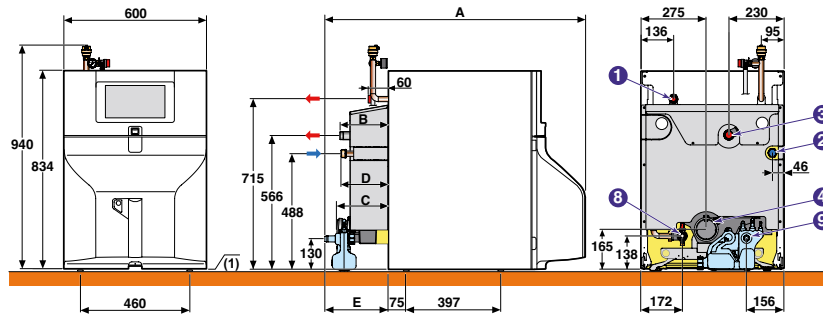


1 CIRCUITO DIRETTO E 1 CIRCUITO MISCELATO

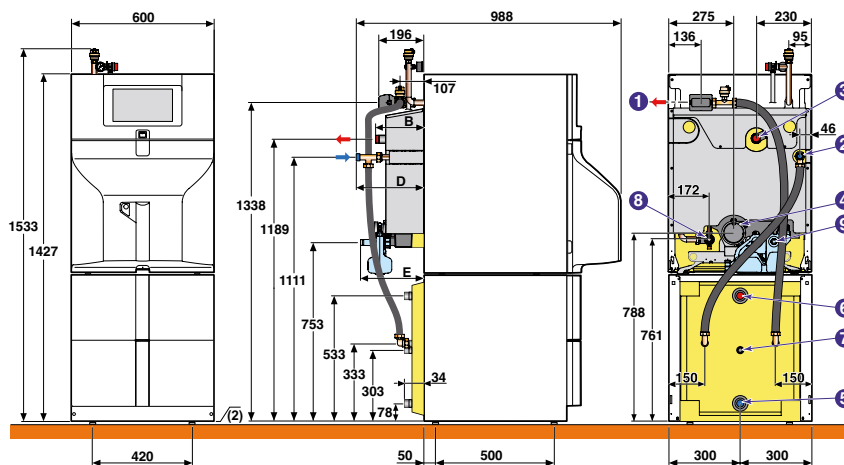
- | | |
|---|--|
| 1 Mandata riscaldamento | 19 Circuito di riscaldamento diretto (radiatori) |
| 2 Ritorno riscaldamento | 20 Termostato ambiente programmabile |
| 3 Valvola di sicurezza a 3 bar | 21 Termostato ambiente zona miscelata |
| 4 Manometro (non a corredo) | 22 Sonda temperatura esterna |
| 5 Sfiato automatico | 23 Pompa di carico sanitario |
| 6 Valvola di intercettazione | |
| 7 Pompa di riscaldamento | |
| 8 Vaso di espansione | |
| 9 Valvola di scarico | |
| 10 Sonda di temperatura caldaia | |
| 11 Valvola di non ritorno | |
| 12 Riempimento del circuito riscaldamento (non a corredo) | |
| 13 Pompa zona miscelata | |
| 14 Valvola mix zona miscelata (non a corredo) | |
| 15 Sonda zona miscelata (non a corredo) | |
| 16 Termostato di sicurezza zona miscelata | |
| 17 Impianto a bassa temperatura | |
| 18 Valvola termostatica | |

Disegni dimensionali/grafici

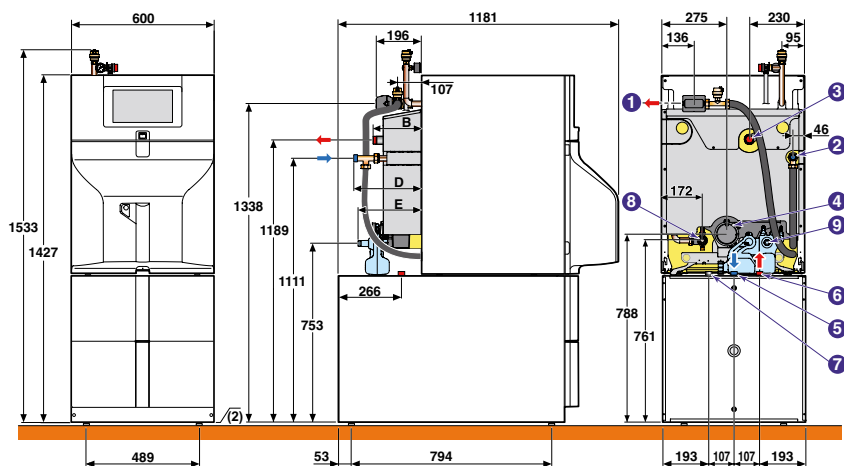
**Power HT OIL
24 e 32**



**Power HT OIL
24/110**

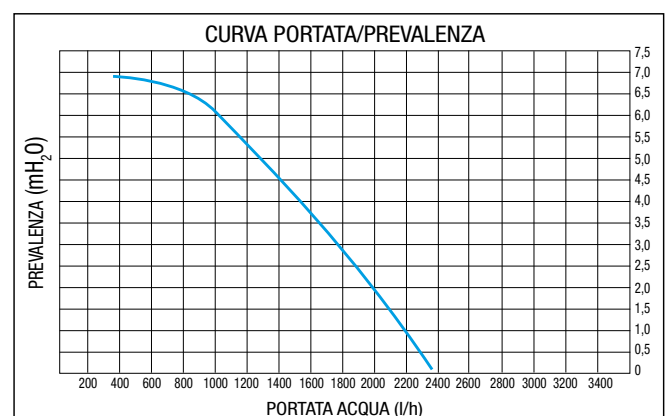


**Power HT OIL
24/160 e 32/160**



- | | | |
|--|--|---------------------------------------|
| 1 Mandata riscaldamento G 1" | 7 Ricircolo ACS G 3/4" (opzionale) | (1) Piedini regolabili: da 9 a 35 mm |
| 2 Ritorno riscaldamento G 1" | 8 Rubinetto di scarico, raccordo per tubo Ø int. 14 mm | (2) Piedini regolabili: da 10 a 30 mm |
| 3 Mandata riscaldamento 2° circuito G 1" | 9 Scarico condensa | |
| 4 Scarico fumi Ø 80 mm | | |
| 5 Ingresso AFS G 1" | | |
| 6 Uscita ACS G 1" | | |

Modello	A	B	C	D	E
Power HT OIL 24	981	74	92	72	156
Power HT OIL 32	1083	204	218	199	260
Power HT OIL 24/110	-	74	-	164	156
Power HT OIL 24/160	-	74	-	164	156
Power HT OIL 32/160	-	204	-	291	260



Dati uso capitolato

POWER HT OIL 24 e 32

CARATTERISTICHE

Caldia a terra a gasolio a condensazione per solo riscaldamento

Tipo di installazione: B23, B23p, C13, C33, C53, C93

Potenza termica nominale riscaldamento 80/60°C: 23,1 kW (mod. 24) - 30,7 kW (mod. 32)

Potenza termica nominale riscaldamento 50/30°C: 24,3 kW (mod. 24) - 32,0 kW (mod. 32)

Rendimento al 30%, temperatura di ritorno 30°, risc. a carico parziale : 100,9% (mod. 24) - 99,9% (mod. 32)

Rendimento a potenza nominale e regime alta temperatura η_4 (pcs): 90,3% (mod. 24) - 89,8% (mod. 32)

Rendimento al 30% della potenza e regime bassa temperatura η_1 (pcs): 94,6% (mod. 24) - 93,7% (mod. 32)

Scambiatore di calore in ghisa eutettica, con focolare bagnato pressurizzato, con 3 giri di fumo funzionante a bassa temperatura fino ad una temperatura di 30°C

Turbolatori in ghisa, forniti di serie

Scambiatore-condensatore ceramico dei fumi ad alta conduttività e alta resistenza agli acidi

NOx 3 a norma EN 267

Isolamento dello scambiatore di calore in lana di vetro

Apertura dello sportello frontale caldaia, montata su cerniere ad azione reversibile (apertura a destra o a sinistra), che consente l'accesso alla camera di combustione

Gruppo idraulico comprensivo di pompa modulante ErP, vaso espansione da 12 litri, disaeratore e valvola di sicurezza già montato di serie in caldaia

Brucciato monostadio a basso NOx premontato e pre-regolato a caldo

Pannello di controllo digitale con elettronica evoluta, dotato di display LCD, tasti di programmazione e regolazione

Funzione di regolazione climatica (con sonda esterna di serie) integrata nel pannello di controllo

Predisposizione controllo remoto e regolatore climatico, che include la funzione di programmatore riscaldamento

Funzione di programmatore riscaldamento e sanitario integrate nel pannello di controllo

Predisposizione controllo impianti misti (alta/bassa temperatura)

Predisposizione controllo bollitore sanitario mediante sonda NTC

Pressione massima circuito acqua primario: 3 bar

Campo di regolazioni temperatura riscaldamento 30÷90°C

Termostato fumi a riarmo automatico

MODELLI CON BOLLITORE da 110 litri - 160 litri

Bollitore di accumulo ACS in acciaio vetrificato (ad alto tenore di quarzo) posizionato sotto alla caldaia

Isolamento in schiuma poliuretana

Superficie di scambio dello scambiatore a serpentina 0,68 m² (bollitore da 110 litri) - 0,95 m² (bollitore da 160 litri)

Capacità dello scambiatore 4,6 litri (bollitore da 110 litri) - 6,4 litri (bollitore da 160 litri)

Kit di collegamento tra caldaia e bollitore a corredo

Anodo al magnesio di serie

Anodo a corrente imposta disponibile come accessorio

Tester anodo in magnesio disponibile come accessorio

Accessori a richiesta

SCARICO FUMI		Codici
	Kit scarichi separati (kit per rendere stagno il condotto aria/fumi in caldaia - terminale aria/fumi separati)	7610392
	Kit scarico concentrico (kit per rendere stagno il condotto aria/fumi in caldaia - terminale aria/fumi concentrico)	7605520
IDRAULICI		
	Kit di connessione a bollitore non fornito da Baxi	7639559
	Kit anodo elettronico	7622082
	Kit tester anodo in magnesio	7619012
	Kit sonda bollitore ACS	7215528
TERMOREGOLAZIONE		
	Kit controllo zona addizionale	7616602
	Cronotermostato modulante Baxi Mago con wi-fi integrato (R-BUS)	7701201
		
ALTRI ACCESSORI		
	Kit filtro gasolio (la maglia del filtro gasolio è di 50-75 µm)	LX0 00081583



Qualità Ambiente Sicurezza

sono gli obiettivi strategici di Baxi, e le certificazioni ottenute garantiscono l'osservanza delle specifiche regolamentazioni

BAXISPA

36061 BASSANO DEL GRAPPA (VI)
Via Trozzetti, 20
marketing@baxi.it
www.baxi.it

La casa costruttrice non assume responsabilità per eventuali errori o inesattezze nel contenuto di questo prospetto e si riserva il diritto di apportare ai suoi prodotti, in qualunque momento e senza avviso, eventuali modifiche ritenute opportune per qualsiasi esigenza di carattere tecnico o commerciale. Questo prospetto non deve essere considerato come contratto nei confronti di terzi.

Baxi S.p.A. 11-18 (E) F



SERVIZIO CLIENTI
Tel +39 0424 517800
Fax +39 0424 38089